



સ્વાવલંબન

અધૂરાં સપનાંઓને પાંખો આપો.....

સ્વાવલંબન ઇન્ફો સીરીઝ

ભાગ-III



સ્ટેપિંગ અપ –

એમએસએમઈ માટેની લાભદાયી યોજનાઓ અને પહેલ આમુખ

પ્રિય સ્વાવલંબી,

સિડબી તરફથી સ્વાવલંબન શુભેચ્છાઓ!

વિઝન 2.0 અપનાવવાની સાથે જ, સિડબીએ તેના ધ્યાનના કેન્દ્રિકરણને સંપર્ક (કનેક્ટ), સંવાદ (ઇન્ટરેક્શન), સુરક્ષા (સિક્યુરિટી) અને સંપ્રેષણ (ડિસેમિનેટ) જેવી થીમની સાથે પ્રોત્સાહન અને વિકાસ પર પુનઃકેન્દ્રિત કર્યું છે. વિઝન 2.0 એમએસએમઈને ‘સ્થાપવામાં’ તેમજ જાગણ વધારવામાં લાભદાયી નીવડે તેવા નવીન અને વ્યાપક પ્રભાવ પાડનારા કાર્યક્રમો પર લક્ષિત છે, જે દેશમાં વધુ રોજગારીનું સર્જન કરશે અને એકંદર આર્થિક વિકાસ સાધશે. આથી વિશેષ, બેંકે વર્ષ 2018માં મિશન સ્વાવલંબન લૉન્ચ કર્યું હતું, જેથી દેશમાં ઉદ્યોગસાહસિકતાની સંસ્કૃતિ ફેલાવી શકાય અને યુવાનોને ‘રોજગારી માંગનારાઓ’માંથી ‘રોજગારીના સર્જક’ બનાવી શકાય, ગામડાંમાંથી શહેરોમાં થતાં સ્થળતાંરને અટકાવી શકાય તથા સમાજના કચડાયેલા વર્ગો, સેવાથી વંચિત/અલ્પ સેવિત લોકો/વર્ગો અને એકંદર એમએસઈ પર ભાર મૂકી ચીરસ્થાયી આજીવિકાને પ્રોત્સાહન આપી શકાય.

સ્વાવલંબન ઇન્ફો સીરીઝ એ વર્તમાન અને સંભવિત સ્વાવલંબીઓને જોડવાનો તથા તેમને ઉદ્યોગસાહસિક બનવાના તેમના સપનાને ‘આકાર’ આપવાની યાત્રામાં મદદરૂપ થવાનો એક પ્રયાસ છે. તે ઉદ્યોગસાહસિકતાનું મૂળભૂત તેમજ આધુનિક જ્ઞાન આપને આપના ઘરઆંગણે પહોંચાડે છે તેમજ તે આપને તાજેતરની ઘટનાઓ / યોજનાઓ / પહેલથી અદ્યતન રાખે છે, જેથી કરીને તેનો ઉપયોગ આપના તેમજ અન્યોના ફાયદા માટે થઈ શકે છે.

અમે વાયકોના પ્રતિભાવોની સાથે વિકસતા રહીએ છીએ. કૃપા કરીને આપના પ્રતિભાવો / પ્રશ્નો / સૂચનો અમને મોકલતા રહો, જેથી કરીને અમે પ્રત્યેક અંક સાથે સુધારો કરતા રહીએ. અમને આશા છે કે આ શ્રેણીને લખવામાં અમને જેટલો આનંદ થયો છે, એટલો જ આનંદ આપને આ શ્રેણીને વાંચવામાં થશે.

વાંચનનો આનંદ માણો!

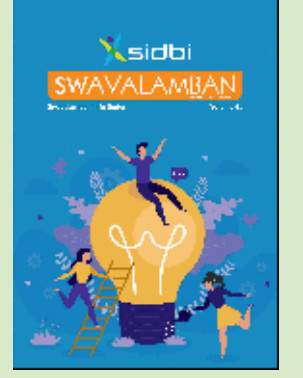
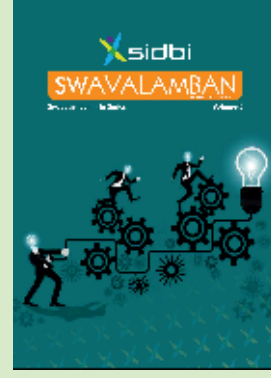
ટીમ સ્વાવલંબન, સિડબી

ઈ-મેઇલ આઇડી: pnd_ndo@sidbi.com



અમારા અગાઉના અંકોમાં આપે જોયું...

આપે અમારા અગાઉના અંકો વાંચ્યા હશે, જેમાં આપણે સ્વાવલંબી એટલે શું, સ્વાવલંબી શા માટે બનવું જોઈએ અને કેવી રીતે બનવું જોઈએ તે અંગે ચર્ચા કરી. અમારા બીજા અંકમાં આપણે મહિલા માઇક્રો આંતરપ્રેન્યોરશિપ વિશે વાત કરી. આ અંકો વાંચવા માટે કૃપા કરીને <https://www.sidbi.in/en/publication-and-reports> ની મુલાકાત લો.



સંસ્થાગત સહાયની જરૂરિયાત

એક ઉદ્યોગસાહસિક તરીકે વિકાસ સાધવા અને સફળ થવા માટે ફક્ત મિત્રો અને પરિવારજનો પાસેથી જ નહીં પરંતુ સમગ્ર ઇકોસિસ્ટમ તરફથી ટેકો મળવો જરૂરી છે. ઉદ્યોગસાહસિકતાના વિકાસ અને તેના પરિણામસ્વરૂપ દેશના વિકાસ માટે એક ઉત્સાહજનક અને અનુકૂળ આવે તેવું માળખું અસ્તિત્વમાં હોય તે જરૂરી છે. આ સમસ્યાને ઉકેલવા માટે અન્ય કેટલીક સંસ્થાઓ સાથે ભેગા મળીને સરકારે કેટલીક નીતિઓ અને યોજનાઓ ઘડી કાઢી છે, જે ઉદ્યોગસાહસિકોની ક્ષમતાઓને સમર્થન પૂરું પાડે છે અને તેમની વિકાસયાત્રામાં તેમને મદદરૂપ થાય છે. કોઈપણ સ્થાપિત થયેલા/ઉભરી રહેલા ઉદ્યોગસાહસિક માટે આ યોજનાઓના સંપર્કમાં રહેવાનું તથા સરકાર/વિકાસલક્ષી સંસ્થાઓ દ્વારા તેમના ફાયદા માટે લેવામાં આવતા તાજેતરના પગલાંઓ સાથે અદ્યતન રહેવાનું ખૂબ જ મહત્વનું છે.

એમએસએમઈ માટેની યોજનાઓ અને પહેલ

અમારી સ્વાવલંબન ઇન્ફો સીરીઝના અંક 3માં અમે આપને દેશમાં ઉદ્યોગસાહસિકતાની વૃદ્ધિ અને વિકાસ માટે સરકાર દ્વારા તેમજ સિડબી સહિતના અન્ય સંગઠનો દ્વારા ચલાવવામાં આવતી કેટલીક યોજનાઓ / પહેલ / પ્લેટફોર્મ અંગે જાણકારી આપવાનો પ્રયત્ન કરીશું. આ અંકમાં આવરી લેવામાં આવેલી મુખ્ય બાબતો અહીં નીચે મુજબ છે:

• ગવર્મેન્ટ
ઈ-માર્કેટપ્લેસ
(GeM)

• નેશનલ સ્ટોક
એક્સચેન્જ
(એનએસઈ)

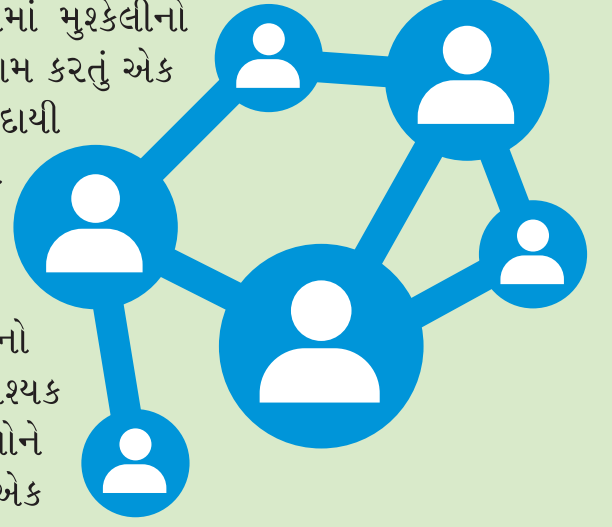
• સિડબીની
યોજનાઓ
અને પહેલ

• 59 મિનિટમાં
પીએસબી લોન

• પ્રયાસ

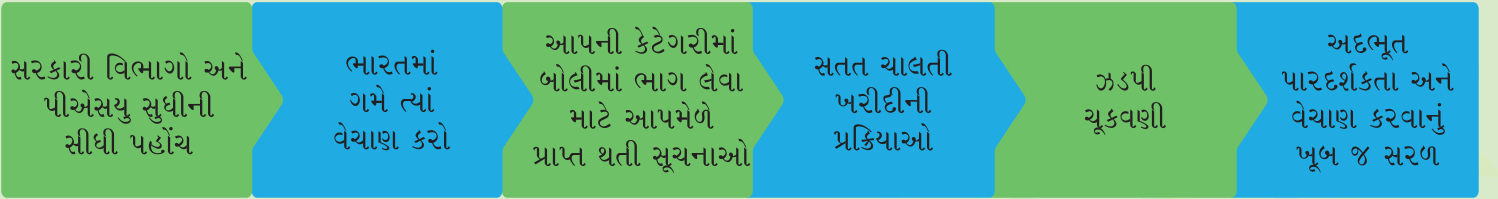
ગવર્નેન્ટ ઈ-માર્કેટપ્લેસ (GeM):

ઘણીવાર ઉદ્યોગસાહસિકો બજારમાં તેમના ઉત્પાદનો વેચવામાં મુશ્કેલીનો સામનો કરતા હોય છે. પારદર્શક, સુગમ અને કાર્યક્ષમ રીતે કામ કરતું એક સમર્પિત બજાર હોવું એ ઉદ્યોગસાહસિક માટે ખૂબ જ લાભદાયી સાબિત થાય છે. જોકે, યોગ્ય તંત્રના અભાવમાં ઉદ્યોગસાહસિકોએ ચૂકવણીમાં વિલંબ, બેજવાબદારી, ખોટ વગેરે જેવા અનેક પડકારોનો સામનો કરવો પડે છે.

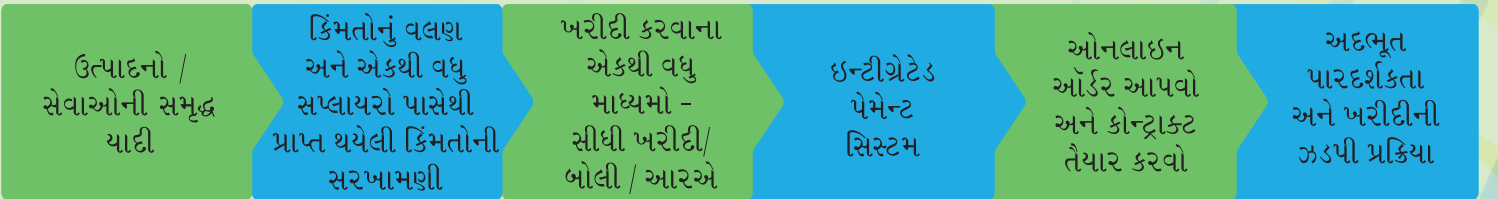


GeM એ એક ઉદ્યોગસાહસિક દ્વારા અનુભવાતી સમસ્યાઓનો ઉકેલ છે. તે સરકારી વિભાગો/સંગઠનો/પીએસયુ માટે આવશ્યક સર્વસામાન્ય રીતે ઉપયોગમાં લેવાતા માલસામાન અને સેવાઓને ઓનલાઇન ખરીદવા માટેનું એન્ડ ટુ એન્ડ સોલ્યુશન છે. તે એક પારદર્શક અને ઝડપી પદ્ધતિ છે, જે એમએસએમઈ, સ્ટાર્ટઅપ્સ, કારીગરો દ્વારા ઉત્પાદિત ચીજવસ્તુઓને એક મુક્ત અને ટેકનોલોજી દ્વારા સંચાલિત થતાં પ્લેટફોર્મ પર વેચવાની સુવિધા પૂરી પાડે છે.

GeMથી ઉદ્યોગસાહસિકો (વિક્રેતાઓ)ને થતાં લાભ:



GeMથી ઉદ્યોગસાહસિકો (ખરીદદારો)ને થતાં લાભ:



એમએસએમઈ ઉદ્યોગસાહસિકો, એસએચજી, મહિલા ઉદ્યોગસાહસિકો અને સરકારી યોજનાના અન્ય લાભાર્થીઓ તેમના ઉત્પાદનો આ પ્લેટફોર્મ પર વેચી શકે તે માટે સિડબીએ જીઇએમ સાથે સહભાગીદારી કરી છે. તેની પાછળનો વિચાર એક બાંધકામપૂર્વકની સમયમર્યાદામાં વિકેતાને જીઇએમના ભંડોળના ખાતામાંથી આપમેળે ચૂકવણી કરવાનો અને તેમને બિલમાં ડિસ્કાઉન્ટનો વિકલ્પ આપી કાર્યકારી મૂડી પૂરી પાડવાનો છે. આ બાબત ઉદ્યોગસાહસિકોને કાર્યકારી મૂડી પૂરી પાડવાની સાથે-સાથે વિલંબ, બેજવાબદારીની સમસ્યાને પણ ઉકેલે છે.

નેશનલ સ્ટોક એક્સચેન્જ (NSE):

આપણે જ્યારે સ્ટોક એક્સચેન્જ વિશે વિચારીએ છીએ ત્યારે આપણને ઘણાં બધાં અનુપાલનો અને ખર્ચાઓનો વિચાર આવે છે અને સામાન્ય રીતે આપણી માન્યતા એવી હોય છે કે, મોટો વ્યાપાર કરી રહેલી મોટી કંપનીઓ જ એક્સચેન્જમાં લિસ્ટિંગ કરાવી શકે છે. પરંતુ આ બાબત વાસ્તવિકતાથી વેગળી છે. મોટી કંપનીઓની જેમ જ નાના ઉદ્યોગસાહસિકો પણ પોતાનું સ્ટોક એક્સચેન્જમાં લિસ્ટિંગ કરાવી શકે છે અને તેના લાભ લઈ શકે છે, જેમ કે:



- વધેલું મૂલ્ય: સામાન્ય રીતે સ્ટોક એક્સચેન્જમાં લિસ્ટિંગ કરાવવાથી આત્મવિશ્વાસમાં વધારો થવાની સાથે-સાથે લોકોની નજરમાં જે-તે કંપની માટેનો આદર વધી જાય છે.
- ગ્રાહકવર્ગમાં વધારો: લિસ્ટિંગ નહીં થયેલી કંપનીઓ કરતા લિસ્ટિંગ થયેલી કંપની વધુ લોકોનું ધ્યાન આકર્ષિત કરતી હોવાથી આવી કંપનીઓ વધુને વધુ ગ્રાહકોને આકર્ષિત કરે છે.
- સરળતાથી મૂડી ઊભી કરવી: શેરધારકોને ફક્ત વધુ શેર ઇશ્યૂ કરીને તે ઉદ્યોગસાહસિકોને નવા પ્રોજેક્ટ/વ્યવસાયના વિસ્તરણ વગેરેને ભંડોળ પૂરી પાડવાની તક પૂરી પાડે છે.
- ઊંચું સંપાર્શ્વિક મૂલ્ય: લિસ્ટ થયેલી સિક્યુરિટીઓ કેડિટ ફેસિલિટી માટે જામીનગીરી તરીકે સ્વીકાર્ય ગણાય છે. મૂડીનું ધિરાણ કરનારાઓ દ્વારા લિસ્ટ થયેલી કંપનીઓની તરફેણમાં રેટિંગ આપવામાં આવ્યું હોવાથી તેઓ નાણાંકીય સંસ્થાઓ પાસેથી ખૂબ જ સરળતાથી ઋણ પણ મેળવી શકે છે. આ ઉપરાંત આવી કંપનીઓ વધુ ખાતરીપૂર્વક માર્કેટમાં નવો ઇશ્યૂ લાવીને લોકો પાસેથી વધારાનું ભંડોળ પણ ઊભું કરી શકે છે.

એનએસઈ ઇમર્જ

એક્સચેન્જનું એસએમઈ પ્લેટફોર્મ વિકાસની મોટી સંભાવનાઓ ધરાવતી નાની અને મધ્યમ કદની કંપનીઓ માટે છે. જે એસએમઈની ઇશ્યૂ આવ્યા બાદની ભરપાઈ થયેલી મૂડી રૂ. 25 કરોડથી ઓછી હશે તેના માટે એક્સચેન્જનું એસએમઈ પ્લેટફોર્મ ખુલ્લું રહેશે. આ પ્લેટફોર્મ રોકાણનો મોટો વ્યાપ ધરાવનારા સૂચિત રોકાણકારોને નવો અને વૈકલ્પિક સંપત્તિવર્ગ પૂરો પાડે તેવી અપેક્ષા છે. એનએસઈ ઇમર્જ એ એસએમઈ આઈપીઓનો નવો સ્ત્રોત છે અને તે મુખ્ય બોર્ડની સરખામણીએ ઓછામાં ઓછા અનુપાલનો અને ખર્ચની સાથે એસએમઈને લિસ્ટિંગની તક પૂરી પાડે છે. નવા, પ્રારંભિક તબક્કા રહેલા ઉદ્યમો અને નાના કદની કંપનીઓ જેમ-જેમ વિકસે છે, પાકટ થતી જાય છે અને એક્સચેન્જના મુખ્ય બોર્ડમાં પરિવર્તિત થાય છે તેમ-તેમ આ પ્લેટફોર્મ તેમને વિકાસ માટે અત્યાવશ્યક મૂડી ઊભી કરવાની મંજૂરી આપશે.

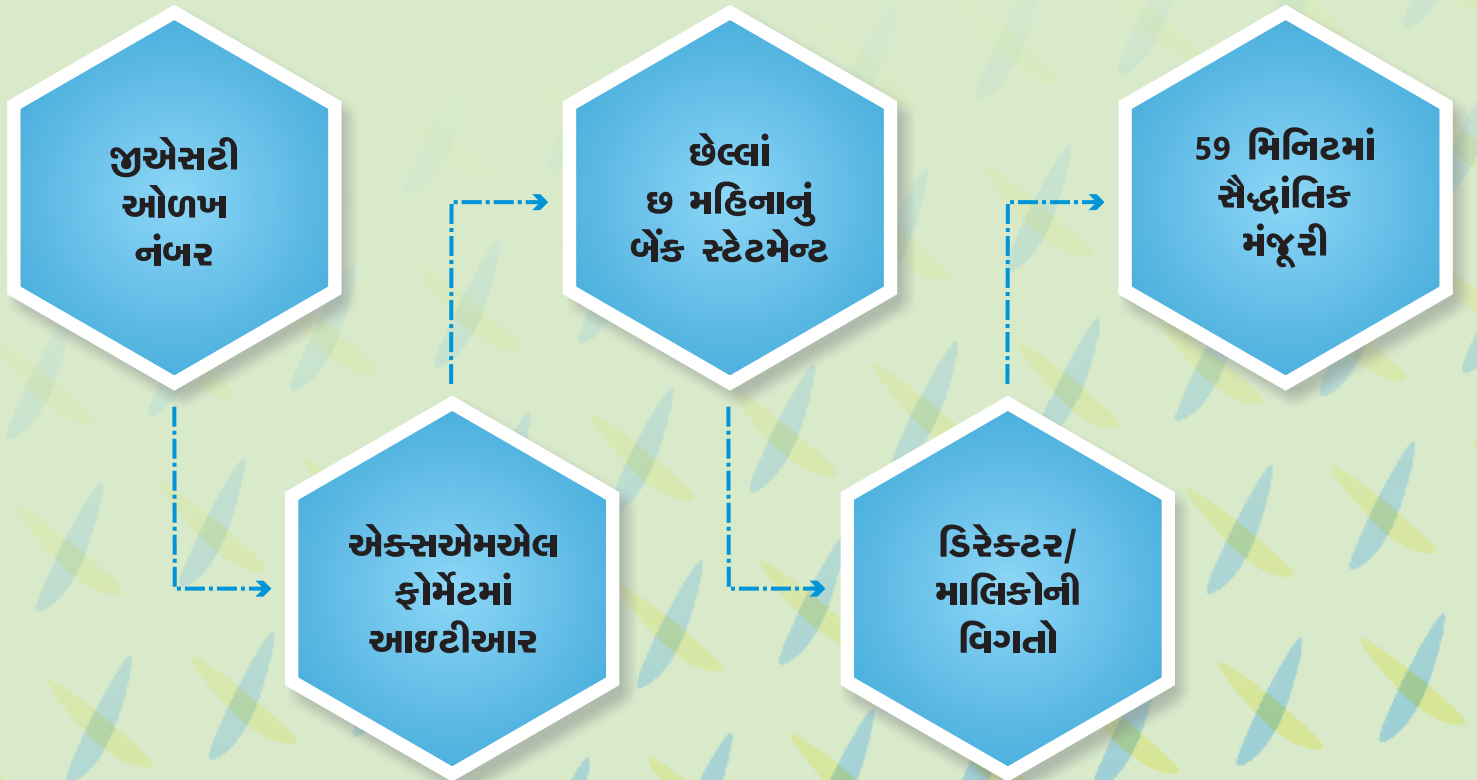
59 મિનિટમાં પીએસબી લોન

ઋણકર્તાએ તેની લોન મંજૂર કરાવવા માટે મહિનાઓ લાગતા હતા તે દિવસો હવે ગયા. અદ્યતન ટેકનોલોજી વડે વિકસિત કરવામાં આવેલ ઓનલાઇન પીએસબી લૉન્સ એ એક ઓનલાઇન કેડિટ માર્કેટપ્લેસ છે, જ્યાં આપ 59 મિનિટમાં આપની લોન માટે સૈદ્ધાંતિક મંજૂરી મેળવવાની સાથે-સાથે બેંકોની ઑફરોની તુલના કરી આપની પસંદગીની બેંકને ચૂંટી પણ કરી શકો છો.

આ પ્લેટફોર્મ રૂ. 1 લાખથી માંડીને રૂ. 5 કરોડ સુધીની વ્યાવસાયિક લોન (મુદતી લોન અને કાર્યકારી મૂડી માટેની લોન)ની સૈદ્ધાંતિક મંજૂરી મેળવી આપે છે. હાલમાં રૂ. 15 લાખ સુધીના મૂલ્ય માટે પર્સનલ લોનની સૈદ્ધાંતિક મંજૂરી, રૂ. 10 કરોડ સુધીના મૂલ્ય માટે હોમ લોનની સૈદ્ધાંતિક મંજૂરી અને રૂ. 1 કરોડ સુધીના મૂલ્ય માટે ઑટો લોનની સૈદ્ધાંતિક મંજૂરી પૂરી પાડવામાં આવે છે.

વપરાશકર્તાઓને અનુકૂળ આવે તેવું આ પોર્ટલ એક કોન્ટેક્ટલેસ પ્રક્રિયા પૂરી પાડે છે, જેમાં ઋણકર્તાએ સૈદ્ધાંતિક મંજૂરી મેળવવા માટે બેંકની શાખાની મુલાકાત લેવાની પણ જરૂર નથી. આ પ્લેટફોર્મ આઇટી રીટર્ન્સ, જીએસટીના ડેટા, બેંક સ્ટેટમેન્ટ્સ વગેરે જેવા વિવિધ સ્ત્રોતોમાંથી પ્રાપ્ત થયેલા ડેટા પોઇન્ટ્સનું વિશ્લેષણ કરવા માટે અત્યાધુનિક અલ્ગોરિથમનો ઉપયોગ કરે છે.

પ્રક્રિયાના પ્રવાહનું વિહંગાવલોકન:-



વ્યાવસાયિક લોન માટે અરજી કરવાના સરળ સ્ટેપ્સ:

- <https://www.psbloansin59minutes.com/signup>ની મુલાકાત લો
- નામ, મોબાઇલ નંબર અને ઈ-મેઇલ આઇડીનો ઉપયોગ કરીને નોંધણી કરાવો
- નોંધણી બાદ ઋણકર્તા ફ્રન્ટિંગની જરૂરિયાતને પસંદ કરી શકે છે, એટલે કે, લોન વ્યાવસાયિક હેતુ માટે જોઈએ છે કે રીટેઇલ માટે.
- “વ્યાવસાયિક લોન” પસંદ કરો.
- ફંડની જરૂરિયાતને પસંદ કર્યા બાદ વ્યાવસાયિક લોનની 59 મિનિટમાં સૈદ્ધાંતિક મંજૂરી મેળવવા માટે આવશ્યક વિગતો પૂરી પાડો.

વ્યાજ સહાય યોજના

ધિરાણ સુધીની પહોંચને સુધારવાના ભાગરૂપે આ યોજના નવી કે વૃદ્ધિશીલ (ઇન્કિમેન્ટલ) લોન પર તમામ જીએસટી રજિસ્ટર્ડ એમએસએમઈને ઇન્કિમેન્ટલ ક્રેડિટ માટે 2% વ્યાજસહાય પૂરી પાડે છે. આ યોજનાનો ઉદ્દેશ્ય ઉત્પાદકતાને વધારવા માટે ઉત્પાદન અને સેવા ઉદ્યમો બંનેને પ્રોત્સાહન પૂરું પાડવાનો છે અને જીએસટી પ્લેટફોર્મ પર ઓનબોર્ડિંગ થવા બદલ એમએસએમઈને પ્રોત્સાહન પૂરું પાડવાનો છે, જે ધિરાણનો ખર્ચ ઘટાડવાની સાથે અર્થતંત્રનું ઔપચારિકીકરણ કરવામાં મદદરૂપ થાય છે.

2 નવેમ્બર, 2018ના રોજ અથવા તે પછી વિસ્તારવામાં આવેલ વૃદ્ધિશીલ મુદતી લોન અથવા વૃદ્ધિશીલ કે નવી કાર્યકારી મૂડી આ યોજના હેઠળ આવરી લેવા માટે પાત્ર ગણાય છે. પાત્રતા માટેની સંક્ષિપ્ત માર્ગદર્શિકા નીચે મુજબ છે:

- રૂ.100 લાખ સુધીની તમામ નવી કાર્યકારી મૂડી કે મુદતી લોનને ફક્ત યોજનાના સમયગાળા દરમિયાન જ વિતરિત કરવામાં આવે છે.
- મુદતી લોન અથવા કાર્યકારી મૂડીને શિડ્યુલ્ડ કૉમર્શિયલ બેંકો અથવા આરબીઆઈમાં નોંધણી પામેલી નોન-ડિપોઝિટ ટેકિંગ સિસ્ટમેટિકલી ઇમ્પોર્ટન્ટ નોન-બેંકિંગ ફાઇનાન્શિયલ કંપનીઓ દ્વારા પૂરી પાડવામાં આવી જોઈએ.
- વાણિજ્ય વિભાગ હેઠળ પ્રી-શિપમેન્ટ કે પોસ્ટ-શિપમેન્ટ ક્રેડિટ માટે વ્યાજ સહાય મેળવનારા એમએસએમઈ નિકાસકારો આ માટે પાત્ર ગણાશે નહીં.
- રાજ્ય/કેન્દ્ર સરકારની કોઈપણ યોજના હેઠળ પહેલેથી જ વ્યાજસહાય પ્રાપ્ત કરી રહેલી એમએસએમઈ પાત્ર ગણાશે નહીં.
- આરબીઆઈ દ્વારા જારી કરવામાં આવેલી યોજનાની માર્ગદર્શિકાના જાહેરનામા મુજબ, દાવાઓને અર્ધવાર્ષિક ધોરણે પાત્ર સંસ્થાઓ મારફતે જ દાખલ કરી શકાય છે, જેના માટે 21 અને 22 ફેબ્રુઆરી, 2019ના રોજના પરિપત્રને જુઓ.
- દાવો દાખલ કરવાની તારીખના રોજ લોનખાતું હાલમાં અમલી માર્ગદર્શિકા મુજબ એનપીએ જાહેર થયેલું હોવું જોઈએ નહીં. જે સમયગાળામાં ખાતું એનપીએ હશે તેવા તમામ સમયગાળા માટે કોઈપણ વ્યાજસહાય સ્વીકાર્ય ગણાશે નહીં.

પ્રયાસ

એવા માઇક્રોફાઇનાન્સ ક્લાયેન્ટ્સને મદદરૂપ થવા કે જેઓ આગળ વધવા/વૈવિધ્યતા લાવવા માંગે છે પરંતુ પરવડે તેવા ધિરાણ સુધી પહોંચવા માટે પડકારોનો સામનો કરી રહ્યાં છે, તેમના માટે સિડબી દ્વારા પ્રયાસ યોજના લોન્ચ કરવામાં આવી છે. આ યોજનાનો ઉદ્દેશ્ય માઇક્રોફાઇનાન્સ સંસ્થાઓ, એનબીએફસી, બીસી, ફિનટેક વગેરે સાથેની સહભાગીદારી હેઠળ પીરામિડના તળિયે રહેલા સૂક્ષ્મ ઋણકર્તાઓને સસ્તા દરે ધિરાણ પૂરું પાડવાનો છે.



- ઋણ સહાયનો હેતુ:** મૂડીગત અસ્કયામતો અને/અથવા કાર્યકારી મૂડી મેળવવા માટે જીવનનિર્વાહ સંબંધિત કોઇપણ પ્રવૃત્તિ અથવા તો માર્કેટિંગ સંબંધિત જરૂરિયાતો કે પછી ઉપર જણાવેલ કોઇપણ બાબતના સંયોજન માટે સૂક્ષ્મ ઉદ્યોગસાહસિકોને જરૂરિયાત આધારિત લોન પૂરી પાડવી.
- પાત્રતા ધરાવતા ઋણકર્તાઓ:** ઋણકર્તા/ક્લાયેન્ટ વર્તમાન એસએચજી/જેએલજીના સભ્ય હોવા જોઇએ તથા સહભાગી સંસ્થા (પીઆઈ) સાથે સંતોષજનક ટ્રેક રેકોર્ડની સાથે લોનની 2-3 સાઇકલ પૂર્ણ કરેલી હોવી જોઇએ. જેઓ એસએચજી/જેએલજીના સભ્ય નથી તેવા ઋણકર્તાઓને વ્યક્તિગત લોન આપવાની બાબતને પીઆઈના અનુપસ્થિત મધ્યમ હિસ્સાને ધિરાણ પૂરું પાડવાના અગાઉના અનુભવ તથા યોગ્ય જોખમશામકો અમલી હોવાને આધિન વિચારણા હેઠળ લઈ શકાય છે.
- લોનની રકમ: રૂ.0.50 લાખથી રૂ.5 લાખ (અનુપસ્થિત મધ્યમ હિસ્સો)

સિડબીની યોજનાઓ અને પહેલ:

સ્મોલ ઇન્ડસ્ટ્રીઝ ડેવલપમેન્ટ બેંક ઓફ ઇન્ડિયા (સિડબી) એ એક ભારતવ્યાપી નાણાકીય સંસ્થા છે, જે એમએસએમઈ સેક્ટરના સંવર્ધન, વિકાસ અને તેને ધિરાણ પૂરું પાડવા સાથે સંકળાયેલ છે. કોઇપણ ઉદ્યોગસાહસિકના વિકાસ માટે ધિરાણ એ ચાવીરૂપ બાબત હોવાથી સિડબી તેની વિવિધ યોજનાઓના સમુદ્ધાર મારફતે એમએસએમઈને હેરાનગતિથી મુક્ત ધિરાણ પરવડે તેવા વ્યાજદરે પૂરું પાડવાનો પ્રયાસ કરે છે. આ યોજનાઓ નીચે મુજબ છે:

- સ્માઇલ:** મેક ઇન ઇન્ડિયા સોફ્ટ લોન ફંડ (સ્માઇલ) એ એમએસએમઈ માટેના નવા અને નાના ઉદ્યોગો પર ભાર મૂકી ઉત્પાદન અને સેવા એમ બંને ક્ષેત્રને ધિરાણ પૂરું પાડે છે. વર્તમાન ઉદ્યોગોના આધુનિકીકરણ, વિસ્તરણ વગેરેને પણ તેના હેઠળ આવરી લેવામાં આવેલ છે.

મુખ્ય વિશેષતાઓ:

- સ્પર્ધાત્મક વ્યાજદરો.
- સોફ્ટ લોન મારફતે અંશદાતા પ્રમોટરના યોગદાનને ઇન્ડિંગ પૂરું પાડવું.
- પુનઃચૂકવણીનો લાંબો સમયગાળો.
- નાણાંની ઝડપી ચૂકવણી.



- સ્માઇલ ઇક્વિપમેન્ટ ફાઇનાન્સ (એસઇએફ):** એસઇએફ એ મશીનરી માટે ધિરાણ મેળવવા માંગતા ઉદ્યોગસાહસિકો માટેનું ઝડપી લોન સોલ્યુશન છે. છેલ્લાં 3 વર્ષથી અસ્તિત્વ ધરાવતી અને સંતોષજનક નાણાકીય સ્થિતિ ધરાવતી એ મ એ સ એ મ ઈ એ ન્ટ ટી ઓ પ્લાન્ટ અને મશીનરી/એમએફએ/જરૂરિયાત આધારિત સિવિલ કન્સ્ટ્રક્શન (જો કઈ હોય તો)માં તેમના રોકાણ માટે ધિરાણ મેળવવા એસઇએફ હેઠળ અરજી કરવા માટે પાત્ર ગણાય છે. લોનની મહત્તમ રકમની ટોચમર્યાદાની સાથે આ લોનની લઘુત્તમ રકમ રૂ.10.00 લાખ છે.



તદન સરળ અરજીપત્રક અને ઓછામાં ઓછી ઔપચારિકતાઓની સાથે તે લોનની ઝડપી અને હેરાનગતિથી મુક્ત ચૂકવણી સુનિશ્ચિત કરે છે.

- C) સ્પીડ: તે ઉદ્યમના વિકાસ માટે ઉપકરણો ખરીદવા માટેની લોન છે, જે ન્યૂ ટુ બેંક (એનટીબી) ગ્રાહકો માટે મહત્તમ રૂ.1 કરોડ અને સિડબીના વર્તમાન ગ્રાહકોને રૂ.2 કરોડ સુધીને આધિન રહી મશીનરીની કિંમતના 100% સુધીની લોન પૂરી પાડે છે. એક જ પેજના અરજીપત્રક



અને સમયસર ડીલિવરી અને ચૂકવણીની સાથે સ્પીડ તેના નામને સાર્થક કરે છે. સ્થિર વેચાણ અને છેલ્લાં 2 વર્ષમાં રોકડ નફો રળવાની સાથે 3 વર્ષથી સંચાલન કરી રહેલા એમએસએમઈ એકમો આકર્ષક વ્યાજદરે આ લોન પ્રોડક્ટ માટે અરજી કરવા પાત્ર ગણાય છે.

મુખ્ય વિશેષતાઓ:

- કોન્ટેક્ટલેસ પ્લેટફોર્મ મારફતે મશીનરી માટેની લોનની ઝડપી ચૂકવણી.
- અરજીનું ખૂબ જ સરળ ફોર્મેટ.
- સ્પર્ધાત્મક વ્યાજદરો.
- પ્રમોટરોનું યોગદાન ઘટાડે છે

- D) સિડબી-લોન ફૉર પર્યેસ ઑફ ઇક્વિપમેન્ટ ફૉર એન્ટરપ્રાઇઝિસ ડેવલપમેન્ટ પ્લસ (સ્પીડ પ્લસ):

સ્પીડની ઝડપી ડીલિવરીને હજુ ઊંચા સ્તરે લઈ જવા માટે સ્પીડ પ્લસની રચના કરવામાં આવી છે. ઓછામાં ઓછા રૂ.5 કરોડનો ચોખ્ખો નફો રળવાની તથા છેલ્લાં 2 વર્ષમાં સંચાલન સંબંધિત કોઈ ખોટ નહીં કરવાની, સ્થિર વેચાણ અને છેલ્લાં 3 વર્ષમાં રોકડ નફો રળવાની સાથે 5 વર્ષથી સંચાલન કરી રહેલા એમએસએમઈ એકમો આ લોન પ્રોડક્ટ માટે અરજી કરવા પાત્ર ગણાય છે. સ્પીડ પ્લસ હેઠળ ધિરાણ મેળવવા માટે પાત્ર ગણાતી મશીનરીમાં બ્રાન્ડની સારી પ્રતિષ્ઠા ધરાવતી અને સિડબીએ જેની સાથે એમઓયુ કર્યું છે તેવા હાઈ એન્ડ મશીનનું ઉત્પાદન કરી રહેલી ઓઈએમ અથવા તેના અધિકૃત ડીલરો/આવી વિદેશી ઓઈએમની ભારતીય સહાયક કંપનીઓ પાસેથી ખરીદવામાં આવેલી મશીનરીનો સમાવેશ થાય છે.



મુખ્ય વિશેષતાઓ:

- હાઈ-એન્ડ મશીનરીઓ માટે 100% સુધીનું ધિરાણ
- ઝડપી મંજૂરી અને ચૂકવણી
- જામીનગીરી માટે કોઈ સ્થાવર સંપત્તિની જરૂર નથી

- E) સિડબી ટર્મ-લોન આસિસ્ટેન્સ ફૉર રૂફટોપ સોલર પીવી પ્લાન્ટ્સ (સ્ટાર): સ્ટાર યોજનાને અહીં નીચે જણાવેલ બાબતો માટે બહાર પાડવામાં આવેલ છે.

- એમએસએમઈને તેમના વીજળીના બિલમાં ઘટાડો કરવામાં મદદરૂપ થવા
- 25 કિલોવૉટથી 500 કિલોવૉટના પ્લાન્ટની સમગ્ર સેગમેન્ટ વ્યાપ્તિમાં (સૂચક)
- લોનની રકમ: રૂ.10 લાખથી રૂ.250 લાખ.

મિશન સ્વાવલંબન

બેંકે વર્ષ 2018માં મિશન સ્વાવલંબન લોન્ચ કર્યું હતું, જેથી દેશમાં ઉદ્યોગસાહસિકતાની સંસ્કૃતિ ફેલાવી શકાય અને યુવાનોને “રોજગારી માંગનારાઓ”માંથી “રોજગારીના સર્જક” બનાવી શકાય, ગામડાંમાંથી શહેરોમાં થતાં સ્થળતાંરને અટકાવી શકાય તથા સમાજના કચડાચેલા વર્ગો, સેવાથી વંચિત/અલ્પ સેવિત લોકો/વર્ગો અને એકંદરે એમએસઈ પર ભાર મૂકી ચીરસ્થાયી આજીવિકાને પ્રોત્સાહન આપી શકાય.

સ્વાવલંબનના છત્ર હેઠળ બેંક દ્વારા કેટલીક પહેલ શરૂ કરવામાં આવી છે, જેથી લોકોની માનસિતામાં પરિવર્તન લાવી શકાય અને લોકોના હૃદય અને મનમાં સ્વાવલંબનની ભાવનાને આરોપિત કરી શકાય. આ પહેલમાંથી કેટલીક અહીં નીચે જણાવવામાં આવી છે:

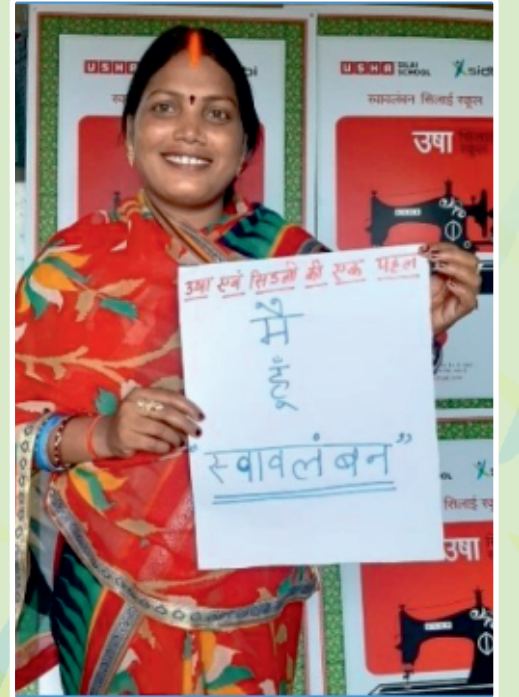
ઉષા સ્વાવલંબન સિલાઈ સ્કુલ (ગામડાંઓમાં મહિલા હોમપ્રેન્યોરને પ્રોત્સાહન આપે છે):

સ્વાવલંબન હેઠળ સિડબીના ધ્યાનનું કેન્દ્રિકરણ દેશના અત્યાર સુધી વણસ્પર્શ્યા ક્ષેત્રો સુધી પહોંચવાનું છે. સમાજના વિકાસ માટે સમગ્ર વિશ્વની સ્વીકૃતિ તેને પ્રાપ્ત થઈ છે, તેની મહિલાઓનો વિકાસ સાથે કોઈપણ પ્રકારની બાંધછોડ શક્ય નથી. આ લક્ષ્યોને હાંસલ કરવા માટે સિડબીએ ઉત્તર પ્રદેશ, બિહાર, ઝારખંડ, રાજસ્થાન અને તેલંગાણા જેવા પાંચ રાજ્યોના 10 જિલ્લામાં 1000 મહિલા માટે 1000 ગામડાંઓમાં 1000 ઉષા સ્વાવલંબન સિલાઈ સ્કુલો સ્થાપી ઉદ્યોગસાહસિકતાને પ્રોત્સાહન આપવા માટે ઉષા ઇન્ટરનેશનલ લિમિટેડ (યુઆઈએલ) સાથે હાથ મિલાવ્યાં છે.

સિલાઈ સ્કુલ કાર્યક્રમનો પ્રાથમિક ઉદ્દેશ્ય સીવણ અને સિલાઈના કૌશલ્યો પૂરાં પાડી તથા ગામડાંની મહિલાઓને તેમનું પોતાનું આજીવિકા સાહસ સ્થાપવા માટે સક્ષમ બનાવી હોમપ્રેન્યોર્સની એક કેડરની રચના કરવાનું છે. તેનો ગૌણ ઉદ્દેશ્ય આર્થિક સક્ષમતા મારફતે આ મહિલાઓના કુટુંબોમાં સામાજિક સ્થિરતા અને માન્યતાની રચના કરવાનો છે. એકંદરે તેનો પ્રયાસ કુટુંબમાં ઉદ્યોગસાહસિકતાના માહોલને પ્રેરિત કરવાનો છે.

આ પહેલ હેઠળ, મહત્વાકાંક્ષી મહિલાઓને યુઆઈએલના અનુભવી પ્રશિક્ષકો દ્વારા સીવવાના સંચાની જાળવણી અને તેના સમારકામની સાથે સીવણના વિવિધ પાસાંઓ પર તાલીમ પૂરી પાડવામાં આવે છે. આ તાલીમ કાર્યક્રમને સફળતાપૂર્વક પૂર્ણ કરનારી મહિલા

ઉદ્યોગસાહસિકોને ઉષાનો સીવવાનો સંચો (લેગ પડેલ દ્વારા સંચાલિત થતો), એક પ્રમાણપત્ર, એક ટ્રેનિંગ-કિટ અને એક ઉષા સ્વાવલંબન સિલાઈ સ્કુલનું સાઈનેજ બોર્ડ પૂરું પાડવામાં આવે છે. તેના બદલામાં આ તાલીમબદ્ધ મહિલાઓ તેના પોતાના અથવા બાજુના ગામમાં સમાજની અન્ય મહિલાઓને તેમની પોતાની સિલાઈ સ્કુલ કેવી રીતે સ્થાપી શકાય તે શીખવશે, જે ‘સેટેલાઈટ સિલાઈ સ્કુલ’ તરીકે ઓળખાશે. દરે ઉષા સ્વાવલંબન સિલાઈ સ્કુલમાંથી ઓછામાં ઓછી બે મહિલાઓ જો તેમની પોતાની સિલાઈ સ્કુલ શરૂ કરે તો તેમાંથી ‘ગુણક પ્રભાવ’ પેદા કરી શકાય છે.



સ્વાવલંબન રોલ મોડલ્સ:

પીરામિડના તળિયાના સ્તરે રહેલા લોકોના જીવનને સ્પર્શવા પાયાના સ્તરે ઉદ્યોગસાહસિકતાની ભાવનાને પ્રોત્સાહન આપવા આપણા દૈનિક જીવનના નાયકોની આકાંક્ષાઓને પાંખો આપી સિડબી સ્વાવલંબન રોલ મોડલની સ્થાપના કરવા માટે નાણાકીય વર્ષ 2019માં એક પ્રારંભિક હસ્તક્ષેપ હાથ ધરવામાં આવ્યો હતો. ગત નાણાકીય વર્ષમાં સિડબીએ ઉત્તર પ્રદેશના કુશીનગરના ગામ બનવારી તોલાની જ્યોતિ (18 વર્ષ) અને નેહા (16 વર્ષ)ના જીવનમાં પરિવર્તન આણ્યું હતું, જેમણે તેમના પિતાને લકવાનો હુમલો આવ્યા બાદ વાળંદનો વ્યવસાય શરૂ કર્યો હતો અને સમાજ માટે તેઓ એક પ્રેરણાસ્ત્રોત બની ગયાં હતાં. હવે આ છોકરીઓ એટલી પ્રતિષ્ઠિત બની ગઈ છે કે, સચીન તેંડુલકર તેમની સેવા લે છે. જિલેટએ પોતાની એડવર્ટાઇઝમેન્ટ ફિલ્મ માટે તેમનો સંપર્ક કર્યો હતો અને તેમને વ્યાવસાયિક તાલીમ આપવાની રજૂઆત કરી હતી. જેમને મુખ્યધારામાં જોડવા અને નિયત સમયમાં ધિરાણ મેળવવા સક્ષમ બનાવવા માટે પ્રોત્સાહનની જરૂર છે તેવા વંચિત/પડકારોનો સામનો કરી રહેલા વર્ગો માંથી આવનારા (પરંતુ હજુ પણ પોતાના ઉત્સાહની સાથે આગળ વધી રહેલા) વર્તમાન સ્વાવલંબીઓ માટે બેંક સમગ્ર દેશમાં વધુ 1000 સ્વાવલંબન પ્રેરણાસ્ત્રોતોને સહાય કરવા પ્રયાસરત છે.



મેનેજમેન્ટ કેપેસિટી ડેવલપમેન્ટ પ્રોગ્રામ (એમડીપી)

IIM-લખનઉ ખાતે હાલમાં રહેલા યુવાન MSE ઉદ્યોગસાહસિકો માટે:

એમએસઈ સેક્ટર પર વિશેષ ધ્યાન કેન્દ્રિત કરવાની સાથે ફક્ત શૈક્ષણિક જ્ઞાન પૂરું પાડવાને બદલે સમસ્યાઓને ઉકેલવાની ટેકનિક પર વધુ લક્ષિત હોય તેવા વ્યાવસાયિક અભ્યાસક્રમની લાંબા સમયથી અનિર્ણિત રહેલી એમએસઈ હિતધારકોની માંગને સંતોષવા માટે અમારી બેંકએ આઈઆઈએમ લખનઉ સાથે સહભાગીદારી કરી છે અને વર્તમાન



એમએસઈ ઉદ્યોગસાહસિકો માટે 11 દિવસનો ક્લાસ રૂમ શોર્ટ ટર્મ મેનેજમેન્ટ ડેવલપમેન્ટ પ્રોગ્રામ લોન્ચ કર્યો છે. આ અભ્યાસક્રમની રચના એમએસઈ દ્વારા એમએસઈ માટે કરવામાં આવી છે.

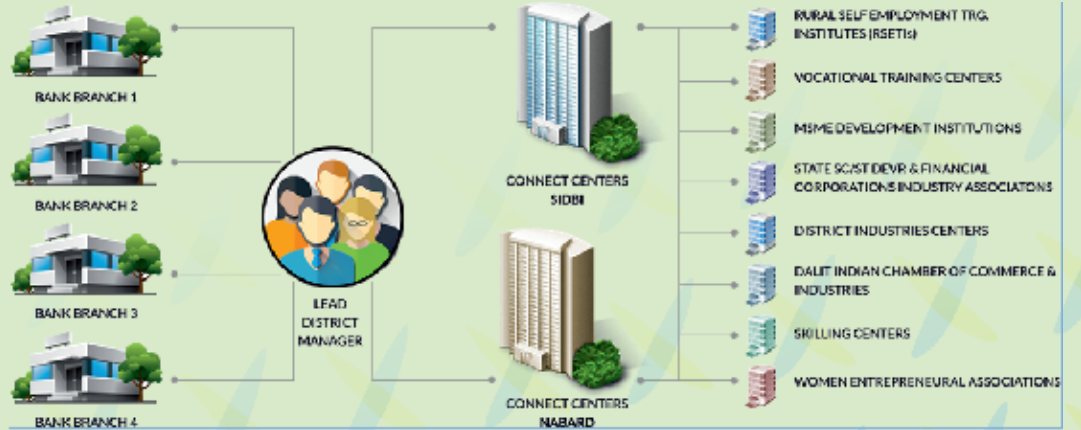
ઉદ્યમ સંજ્ઞાન - એક્સપોઝર વિઝિટ્સ ફૉર એમએસઈ:

માઇક્રો એન્ડ સ્મોલ એન્ટરપ્રાઇઝિસ (એમએસઈ)ને તેમનું ઉદ્યમ શરૂ કરવા અને તેના વ્યાપને વધારવા માટે પ્રોત્સાહન આપનાર તેમના ક્ષેત્રના મધ્યમ અને મોટા પાયાના એકમોની કામગીરીના મહોલને સમજવામાં મદદરૂપ થવા ઉદ્યમ સંજ્ઞાનને લોન્ચ કરવામાં આવેલ છે. ઉદ્યમ સંજ્ઞાન હેઠળ સૂક્ષ્મ અને નાના ઉદ્યોગસાહસિકો માટે મોટી ઇન્ડસ્ટ્રીઓની મુલાકાતનું આયોજન કરવામાં આવે છે. આ મુલાકાતો પણ તેમના વ્યાપને વિસ્તારવામાં અને મોટું વિચારવામાં તથા કોસ લર્નિંગ અને જોડાણો વિકસાવવા મારફતે તેમનું વિસ્તરણ કરવામાં મદદરૂપ થવાનો ઇરાદો ધરાવે છે.



સ્ટેન્ડ અપ ઇન્ડિયા

આ યોજનાનો ઉદ્દેશ્ય ગ્રીનફીલ્ડ એન્ટરપ્રાઇઝ સ્થાપવા માટે બેંક શાખા દિઠ ઓછામાં ઓછા એક અનુસૂચિત જાતિ (એસસી) અથવા અનુસૂચિત જનજાતિ (એસટી) ના ઋણકર્તાને અને ઓછામાં ઓછી એક મહિલા ઋણકર્તાને રૂ.10 લાખથી રૂ.1 કરોડની વચ્ચે બેંક લોન પૂરી પાડવાનો છે. આ



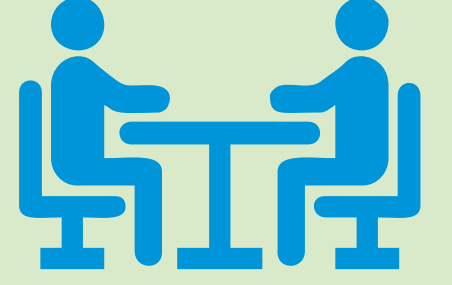
ઉદ્યોગસાહસ ઉત્પાદન એકમ હોઈ શકે, સેવા કે ટ્રેડિંગ ક્ષેત્ર હોઈ શકે. નોન-ઇન્ડિવિડ્યુઅલ એન્ટરપ્રાઇઝના કિસ્સામાં ઓછામાં ઓછા 51 ડનું શેરહોલ્ડિંગ અને નિયમન હિસ્સો એસસી/એસટી અથવા મહિલા ઉદ્યોગસાહસિક દ્વારા ધરાવવામાં આવતો હોવો જોઈએ. આ યોજના ઉદ્યમો સ્થાપિત કરવામાં, લોન મેળવવામાં તથા વ્યવસાયમાં સફળતા હાંસલ કરવા સમયાંતરે જરૂર પડતા ટેકા માટે એસસી, એસટી, મહિલા ઉદ્યોગસાહસિકો દ્વારા અનુભવતા પડકારોને માન્યતા આપવા પર આધારિત છે. આથી આ યોજના વ્યવસાય કરવા માટેની સુવિધા અને સહાયક માહોલ પૂરો પાડવાનું ચાલુ રાખનારી એક ઇકોસિસ્ટમની રચના કરવાનો પ્રયાસ કરે છે.

પાત્રતા

- 18 વર્ષથી મોટી વયના એસસી/એસટી અને/અથવા મહિલા ઉદ્યોગસાહસિકો
- આ યોજના હેઠળ લોન ફક્ત ગ્રીન ફીલ્ડ પ્રોજેક્ટ માટે જ ઉપલબ્ધ છે. આ સંદર્ભમાં ગ્રીન ફીલ્ડ ઉત્પાદન કે સેવા અથવા ટ્રેડિંગ સેક્ટરમાં લાભાર્થીના પહેલવહેલા ઉદ્યોગસાહસને સૂચવે છે.
- નોન-ઇન્ડિવિડ્યુઅલ એન્ટરપ્રાઇઝના કિસ્સામાં ઓછામાં ઓછા 51 ડનું શેરહોલ્ડિંગ અને નિયમન હિસ્સો એસસી/એસટી અથવા મહિલા ઉદ્યોગસાહસિક દ્વારા ધરાવવામાં આવતો હોવો જોઈએ.
- ઋણકર્તા કોઇપણ બેંક/નાણાકીય સંસ્થાના ડીફોલ્ટમાં ન હોવા જોઈએ.

MSEના માર્ગદર્શન દ્વારા ઉદ્યોગસાહસિકતાને પ્રોત્સાહન પૂરું પાડવું:

એમએસઈની માર્ગદર્શકો સુધીની પહોંચને સુદ્રઢ બનાવવા માટે બેંકએ વાધવાની ફાઉન્ડેશન્સ-(ડબ્લ્યુએફ)-નેશનલ આંત્રપ્રેન્યોરશિપ નેટવર્ક-એનઈએન સાથે એમઓયુ કર્યું છે, જેથી એમએસઈને માર્ગદર્શન આપી શકાય. સમગ્ર દેશમાંથી માર્ગદર્શન મેળવવા માટે આ પહેલ 500 એમએસઈને સમાવશે. એનઈએન/ડબ્લ્યુએફ પ્લેટફોર્મ પર એમએસઈને સમાવ્યાં બાદ એક પરિવર્તનકારી રોડમેપ વિકસાવવા માટે આ એમએસઈનો એક નૈદાનિક અભ્યાસ હાથ ધરવામાં આવશે. મૂલ્યાંકન પર આધાર રાખીને જે-તે એમએસઈ માટે માર્ગદર્શકને પસંદ કરવામાં આવશે/એમએસઈ સાથે તેમનો મેળાપ કરવામાં આવશે અને એમએસઈને નિ:શૂલ્ક માર્ગદર્શન સહાય (લગભગ 8-10 કલાક/ક્વાર્ટરના નિ:શૂલ્ક કલાકો) પૂરી પાડવામાં આવશે. એમએસઈને માર્ગદર્શન આપવા પર ધ્યાન કેન્દ્રિત કરવાનો ઉદ્દેશ્ય એઆઈ-સમર્થિત એડવાન્ટેજ ટેકનલોજી પ્લેટફોર્મ મારફતે 12 મહિના સુધીની ગાઢ સંલગ્નતા અને 3 વર્ષ સુધીનો હેન્ડ હોલ્ડિંગ સપોર્ટ પૂરો પાડવાની સાથે કૉચ, કન્સલ્ટન્ટ્સ, ગ્રાહકો અને મૂડી પ્રદાતાઓના ઇન-હાઉસ અને ઓન-ડિમાન્ડ એઆઈ-અનેબલ નેટવર્ક મારફતે સલાહ પૂરી પાડી, વ્યૂહાત્મક સહાય અને અમલીકરણમાં સહાય પૂરી પાડી હાઇપર-ગ્રોથ પાથની સ્થાપના કરવાનો છે.



કો-વર્કિંગ સ્પેસ:



સિડબીએ ઇન્ક્યુસ્પેસ સોલ્યુશન્સ પ્રાઇવેટ લિમિટેડ સાથેની સહભાગીદારીમાં 1, ટોલ્સટાય માર્ગ, ક્નોટ પ્લેસ, નવી દિલ્હી ખાતે કો-વર્કિંગ સ્પેસ ઈજ્યુકેશનલ લોન્ચ કરી છે. આ પહેલ પાછળનો વિચાર એમએસએમઈ અને સ્ટાર્ટ-અપ્સની જરૂરિયાતોને પૂર્ણ કરવા માટે તૈયાર આંતરમાળખું અને અન્ય સુવિધાઓ પૂરી પાડવાનો છે. સંપૂર્ણપણે ફર્નિશ થયેલી આ ઓફિસ સ્પેસ, ટ્રેનિંગ અને કોન્ફરન્સ રૂમ, ફાસ્ટ-સ્પીડ ઇન્ટરનેટ, રીસેપ્શન, રીફ્રેશમેન્ટ, રીક્રિએશનલ એરિયા, હાઉસ-કીપિંગની સુવિધા વગેરેથી સજ્જ છે. આ પહેલ ઉદ્યોગસાહસિકોને ઇન્ડિંગ અને આંતરમાળખું ઊભું કરવાના તથા મેઈન્ટેનેન્સનો ઊંચો ખર્ચ ભોગવવાના તણાવમાંથી મુક્ત કરવાનો એક પ્રયાસ

છે. આ ઉપરાંત તે, તેમની અન્ય કાર્યકારી જરૂરિયાતોને સંતોષવાની સાથે-સાથે સહ-કાર્યકરો સાથે નેટવર્ક સ્થાપિત કરવાની અને તેમના વ્યવસાયને વિસ્તારવાની, નવા ગ્રાહકોને મેળવવાની, બેઠકો અને સેમિનારો યોજવાની તક પણ પૂરી પાડે છે. આ પ્રકારની જગ્યા મુંબઈમાં પણ લોન્ચ થવા જઈ રહી છે.

SIDBI-ET ઇન્ડિયા MSE એવોર્ડ્સ:

અન્ય એમએસઈ માટે પોતાને પ્રેરણાસ્ત્રોત તરીકે સ્થાપિત કરનારી એમએસઈના યોગદાનને માન્યતા પ્રદાન કરવા માટે સિડબી દ્વારા સિડબી-ઇટી ઇન્ડિયા એમએસઈ એવોર્ડ્સનું આયોજન કરવામાં આવે છે. વર્ષ 2018 અને 2019માં આ પુરસ્કારોની બે આવૃત્તિઓને લોન્ચ કરવામાં આવી હતી. આ પુરસ્કારોનો હેતુ એમએસઈની દ્રશ્યતાને સુદ્રઢ બનાવવાનો અને દેશના સામાજિક-આર્થિક પરિવર્તનમાં યોગદાન આપી રહેલા આવૃત્તિકાલના અગ્રણીઓને રજૂ કરવાનો છે.



અમને આશા છે કે, આ અંક વર્તમાન અને નવોદિત ઉદ્યોગસાહસિકોના લાભાર્થે સંચાલિત થતી યોજનાઓ અને પહેલ અંગે આપને કેટલીક ઉપયોગી માહિતી પૂરી પાડી શક્યો હશે. સિડબીની યોજનાઓ અંગે વધુ જાણકારી મેળવવા માટે આપ www.sidbi.in ની મુલાકાત લઈ શકો છો. અમે અમારા આગામી અંકોમાં વધુ જ્ઞાન અને માહિતી લઈને પાછા ફરીશું, આથી સ્વાવલંબન ઇન્ફો સીરીઝ સાથે જોડાયેલા રહો.

ઉપયોગી લિંકો

1. ઉદ્યોગસાહસિકતા અંગે વધુ જાણકારી <https://www.udyamimitra.in/> પર ઉપલબ્ધ છે
2. બેંકેબિલિટી કિટ અંગે વધુ જાણકારી મેળવવા માટે <https://udyamitra.in/Content/MSEbankabilitykit2.pdf> ની મુલાકાત લો
3. આપના જિજ્ઞાસુ પ્રશ્નોના ઉત્તરો મેળવવા માટે <https://www.udyamimitra.in/FAQs>ની મુલાકાત લો
4. સંભવિત ઉદ્યોગસાહસિકો <https://site.udyamimitra.in/Login/Register> પર પોતાની નોંધણી કરાવી શકે છે
5. સ્ટેન્ડ અપ ઇન્ડિયાના અભિલાષીઓ www.standupmitra.in પર ઓનબોર્ડ થઈ શકે છે
6. આપ <https://gem.gov.in/> વેબસાઇટ પર ગવર્નમેન્ટ ઈ-માર્કેટપ્લેસ (જીઈએમ) પર ખરીદદાર અને વેચાણકર્તા બંને તરીકે નોંધણી કરાવી શકે છે
7. એસસી/એસટી અને મહિલા ઉદ્યોગસાહસિકો સ્ટેન્ડ અપ ઇન્ડિયા હેઠળ ઉત્પાદન, ટ્રેડિંગ અથવા સેવા એકમો શરૂ કરવા માટે રૂ.10 લાખથી માંડીને રૂ.1 કરોડ સુધીની લોન લઈ શકે છે. આ સંબંધિત વિગત <https://www.standupmitra.in/> પર ઉપલબ્ધ છે
8. મહિલા ઉદ્યોગસાહસિકો <https://niti.gov.in/women-entrepreneurship-platform-web>ની મુલાકાત લઈ શકે છે
9. માર્ગદર્શન સહાય માટે કૃપા કરીને અમને pnd_ndo@sidbi.in પર લખો
10. ગવર્નમેન્ટ ઈ-માર્કેટપ્લેસ અંગે વધુ માહિતી માટે મુલાકાત લો: <https://gem.gov.in/>
11. નેશનલ સ્ટોક એક્સચેન્જ (એનએસઈ) અંગે વધુ માહિતી માટે મુલાકાત લો: <https://www.nseindia.com/>
12. પીએસબી લોન અંગે વધુ માહિતી માટે અથવા લોન માટે અરજી કરવા માટે કૃપા કરીને મુલાકાત લો: <https://www.psbloansin59minutes.com>

અસ્વીકરણ

આ શ્રેણી મહત્વાકાંક્ષી સ્વાવલંબીઓ માટે બહાર પાડવામાં આવી છે. આ સ્મોલ ઇન્ડસ્ટ્રીઝ ડેવલપમેન્ટ બેંક ઓફ ઇન્ડિયા (સિડબી)ના અભિપ્રાયો જ હોય અથવા તો વિષયને સંપૂર્ણ ન્યાય આપવામાં આવ્યો હોય તેવું જરૂરી નથી.

આ દસ્તાવેજ સિડબી દ્વારા ચલાવવામાં આવી રહેલા મિશન સ્વાવલંબન હેઠળની પહેલ છે. તે મુખ્યત્વે લાગુ કરવામાં આવેલા વિવિધ પ્રોજેક્ટ્સ અને/અથવા સ્રોતોમાંથી કરવામાં આવેલા સંકલન પર આધારિત છે. કોઈપણ પ્રકારની ભૂલ કે ચૂકને ટાળવાનો પૂરતો પ્રયત્ન કરવામાં આવ્યો હોવા છતાં, સિડબી પ્રકાશનમાં થયેલી કોઈપણ ભૂલ/ચૂકને કારણે કોઈપણ વ્યક્તિ માટે કોઈપણ પ્રકારે જવાબદાર ગણાશે નહીં.



સ્મોલ ઇન્ડસ્ટ્રીઝ ડેવલપમેન્ટ બેંક ઓફ ઇન્ડિયા

સિડબી ટાવર, 15 અશોક માર્ગ, લખનઉ - 226001 ઉત્તર પ્રદેશ



sidbiofficial



@sidbiofficial



sidbiofficial

www.sidbi.in